

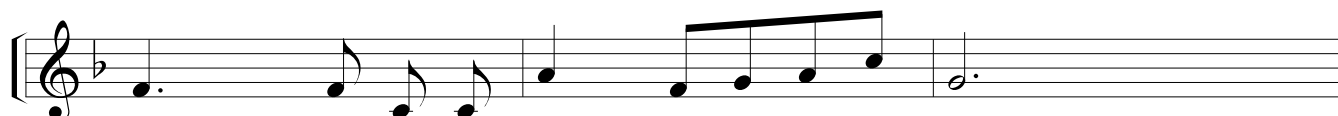
# 宗徒信經

Andante solenne

林樂培



(I) 我 信 全 能 者，\* 天 主 聖 父 化 成 天 地。



(II) 我 信 其 唯 一 聖 信 子



耶 穌 基 利 斯 督 我 等 主。

(詠唱此句時，全體鞠躬致敬)



(I) 我 信 其 因 聖 神 降 孕，

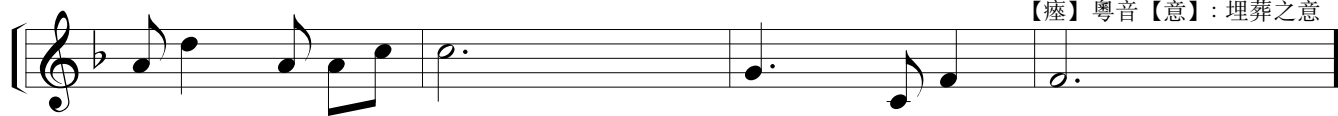


生 於 瑪 利 亞 之 童 身。



(II) 我 信 其 受 難 於 般 雀 比 拉 多 居 官 時，

【瘞】粵音【意】：埋葬之意



被 釘 十 字 架， 死 而 乃 瘞。



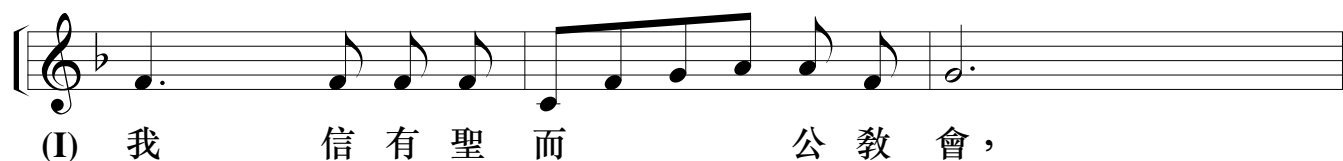
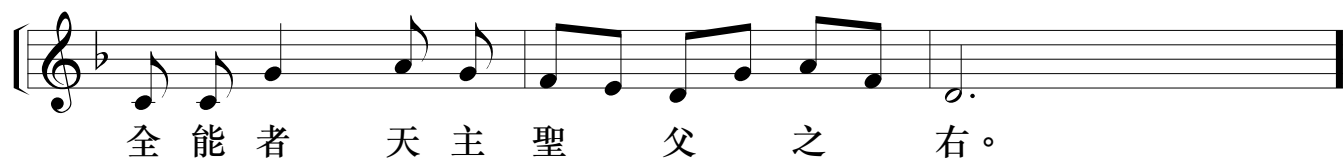
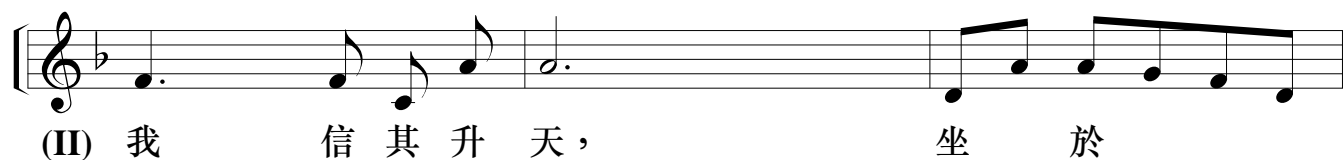
(I) 我 信 其 降 地 獄，



第 三 日 自 死 者 中 復 活。

主禮者領唱首句至\*號  
可由會眾分成兩邊對唱 (I) (II)  
© MMXIII 天主教香港教區

詞：此信經源自羅馬教會的洗禮(可用於彌撒中)  
曲：林樂培 (May 15 MMXIII 香港)



主禮者領唱首句至\*號  
 可由會眾分成兩邊對唱 (I) (II)  
 © MMXIII 天主教香港教區

詞：此信經源自羅馬教會的洗禮(可用於彌撒中)  
 曲：林樂培 (May 15 MMXIII 香港)